



উপকূলীয় ও ঘূর্ণিঝড় প্রবণ এলাকায় বহুমুখী ঘূর্ণিঝড় আশ্রয়কেন্দ্র নির্মাণ (২য় পর্যায়) প্রকল্প



26-Aug-18

দুর্যোগ ব্যবস্থাপনা অধিদপ্তর (ডিডিএম)
দুর্যোগ ব্যবস্থাপনা ও ত্রাণ মন্ত্রণালয়

উপকূলীয় ও ঘূর্ণিঝড় প্রবণ এলাকায় বহুমুখী ঘূর্ণিঝড় আশ্রয়কেন্দ্র নির্মাণ (২য় পর্যায়) শীর্ষক প্রকল্পের সংক্ষিপ্ত বিবরণ

১.০ প্রকল্পের পটভূমি, আশ্রয় কেন্দ্রগুলোর বৈশিষ্ট্য ও সংক্ষিপ্ত বিবরণঃ

১.১ পটভূমিঃ

বাংলাদেশ পৃথিবীর অন্যতম দুর্যোগ প্রবণ দেশ। প্রতি বছর কোন না কোন দুর্যোগে দেশের জানমালের ব্যাপক ক্ষতি সাধিত হয়। ১৯৭০ ও ১৯৯১ সালের প্রলয়ংকারী ঘূর্ণিঝড় ও জলোচ্ছাস, সিডর ২০০৭ এবং ১৯৮৮, ১৯৯৮, ২০০৪ ও ২০০৭ সালের ভয়াবহ বন্যা অন্যতম। এ সকল দুর্যোগে আক্রান্ত দুর্দশাগ্রস্ত জনগোষ্ঠীর জানমাল রক্ষার্থে এ পর্যন্ত বিভিন্ন সরকারি এবং বেসরকারি প্রতিষ্ঠান/সংস্থা এবং অন্যান্য বৈদেশিক সংস্থা কর্তৃক দেশের বিভিন্ন স্থানে ঘূর্ণিঝড় এবং বন্যা আশ্রয়কেন্দ্র নির্মাণ করা হয়েছে। শুধু মাত্র ঘূর্ণিঝড় প্রবণ এলাকায় বিভিন্ন সংস্থা কর্তৃক এ পর্যন্ত মোট ২৪৮৭টি ঘূর্ণিঝড় আশ্রয়কেন্দ্র নির্মাণ করা হয়েছে। এ সকল আশ্রয়কেন্দ্রগুলো দুর্যোগ পরবর্তী সময়ে শিক্ষা প্রতিষ্ঠান হিসেবে এবং সামাজিক কার্যক্রমে ব্যবহৃত হয়ে থাকে।

সিডর-২০০৭ পরবর্তী ক্ষয়ক্ষতি ও পুনর্বাসন ব্যবস্থা পরীক্ষা-নিরীক্ষা ও মূল্যায়নে গঠিত কমিটি উপকূলীয় এলাকায় বিভিন্ন মন্ত্রণালয়/সংস্থা কর্তৃক মোট ২০৯৭টি বহুমুখী ঘূর্ণিঝড় আশ্রয়কেন্দ্র নির্মাণের সুপারিশ করে যার মধ্যে দুর্যোগ ব্যবস্থাপনা ও ত্রাণ মন্ত্রণালয় কর্তৃক ১০৭২টি আশ্রয়কেন্দ্র নির্মাণের জন্য গত ২৪/০৪/২০০৮ তারিখে পরিকল্পনা কমিশন একটি নির্দেশনা প্রদান করে (ডিপিপি পৃঃ ১৭৫)। তারই ফলশ্রুতিতে দুর্যোগ ব্যবস্থাপনা ও ত্রাণ মন্ত্রণালয়ের উদ্যোগে বাংলাদেশের উপকূলীয় ১৩টি জেলা এবং ঘূর্ণিঝড় প্রবণ এলাকা হিসেবে আরও ৩টি জেলাসহ মোট ১৬টি জেলার ৮৬টি উপজেলায় জুলাই, ২০১৬ হতে জুন, ২০১৯ মেয়াদে আরও ২২০টি বহুমুখী আশ্রয়কেন্দ্র নির্মাণের সিদ্ধান্ত গ্রহন করেছে।

এরই অংশ হিসেবে দুর্যোগ ব্যবস্থাপনা অধিদপ্তর কর্তৃক বাস্তবায়নধীন “উপকূলীয় ও ঘূর্ণিঝড় প্রবণ এলাকায় বহুমুখী ঘূর্ণিঝড় আশ্রয়কেন্দ্র নির্মাণ (২য় পর্যায়)” শীর্ষক প্রকল্পটি গত ০৩/০৫/২০১৬ তারিখে একনেক সভায় অনুমোদিত হয়। অতঃপর পরিকল্পনা বিভাগের এনইসি একনেক ও সমন্বয় অনুবিভাগ একনেক শাখা-১ এর স্মারক নং ২০.০০.০০০০.৪১১.১৪.১৩.১৬-৩৮১ তারিখ ০৮/০৯/২০১৬ এবং দুর্যোগ ব্যবস্থাপনা ও ত্রাণ মন্ত্রণালয়ের ০৩/১০/২০১৬ তারিখের ৫১.০৪৪.০১৪.০০.০০.০৩৪.২০১৬-১৭-১৫৪ নং স্মারকে প্রশাসনিক অনুমোদন প্রদান করা হয়। অনুমোদিত প্রকল্পে ৫৩৩.১৬ কোটি টাকা ব্যয়ে জুলাই, ২০১৬ হতে জুন, ২০১৯ মেয়াদে বাস্তবায়ন করার নির্দেশনা রয়েছে।

১.২ বহুমুখী ঘূর্ণিঝড় আশ্রয়কেন্দ্রের বিশেষ বৈশিষ্ট্যসমূহ ও প্রধান প্রধান কার্যক্রমঃ

- মাধ্যমিক বিদ্যালয়/কলেজ/মাদ্রাসার জমিতে আশ্রয়কেন্দ্রগুলো নির্মাণ করা হচ্ছে;
- ২২০টি (প্রত্যেকটি আশ্রয়কেন্দ্রের মেঝের আয়তন ৭৮০.০২ বর্গমিটার বিশিষ্ট সর্বমোট ১,৭১,৬০৪.৪ বর্গমিটার) বহুমুখী ঘূর্ণিঝড় আশ্রয়কেন্দ্র নির্মাণ;
- প্রতিটি আশ্রয়কেন্দ্রে ৮০০ জন মানুষ আশ্রয় গ্রহন করতে পারবে।
- প্রতিটি আশ্রয়কেন্দ্র তিন তলা বিশিষ্ট, তন্মধ্যে নীচ তলা ফাঁকা;
- দ্বিতীয় তলায় প্রতিবন্ধীদের অবস্থানের জন্য একটি কক্ষ নির্দিষ্ট করা আছে;
- আশ্রয়কেন্দ্রে বয়স্ক মানুষ/শারীরিক প্রতিবন্ধি সহজ উঠানামার জন্য র‍্যাম্প স্থাপন;
- গর্ভবতী মায়ের জন্য এবং শিশুদের মায়ের বুকের দুধ খাওয়ানোর জন্য বিশেষ কক্ষের সংস্থান রয়েছে। শিশুদের খাবার প্রস্তুতের জন্য ২য় তলায় মিনি কিচেনের সংস্থান রয়েছে।
- আশ্রয়কেন্দ্রে আশ্রয়গ্রহীতাদের রান্না করার জন্য ছাদে রান্নাঘর বা কিচেনের সংস্থান রাখা হবে।
- ২য় এবং ৩য় তলায় দুর্গত মানুষের অবস্থানের জন্য আটটি (০৮) কক্ষের ব্যবস্থা করা হয়েছে;
- পুরুষ ও মহিলাদের জন্য পৃথক টয়লেট ও প্রতিবন্ধীদের জন্য হাই কমোডের সংস্থান রয়েছে। মহিলাদের জন্য ৩টি ও পুরুষদের জন্য ২টি এবং শারীরিক প্রতিবন্ধীদের জন্য ১টি পৃথক টয়লেট স্থাপন।
- পানি সরবরাহের জন্য একটি ডিপ টিউবওয়েলের ব্যবস্থা রাখা হয়েছে। প্রতিটি আশ্রয়কেন্দ্রে ১টি করে মোট ২২০টি ডিপ টিউবওয়েল স্থাপন;
- দুর্যোগকালে আলোর ব্যবস্থা হিসাবে সৌর বিদ্যুৎ (Solar Panel) এর ব্যবস্থা রয়েছে। প্রতিটি আশ্রয়কেন্দ্রে ২০০০ ওয়াট করে সর্বমোট ৪৪০ কিলোওয়াট সোলার সিস্টেম স্থাপন;
- প্রতিটি আশ্রয়কেন্দ্রে বৃষ্টির পানি সংরক্ষণের জন্য রেইন ওয়াটার রিজার্ভার স্থাপন করা হবে;
- আশ্রয়কেন্দ্রে সহজ যাতায়াতের লক্ষ্যে সর্বমোট ২৯ কিঃমিঃ আরসিসি এপ্রোচ রোড নির্মাণ।
- প্রতিটি আশ্রয়কেন্দ্রের পার্শ্বে দুর্যোগকালীন গবাদি পশুর আশ্রয়ের নিমিত্ত মাটির টিলা নির্মাণ করতঃ ১৪১টি Cattel Shelter নির্মাণ করা হবে এবং প্রতিটি আশ্রয়কেন্দ্রে ৩০০ গবাদি পশু আশ্রয় নিতে পারবে।

১.৩ উদ্দেশ্যঃ

দরিদ্র ও সহায় সম্বলহীন জনগোষ্ঠিকে দুর্যোগকালে আশ্রয়ের ব্যবস্থা করা; গবাদিপশু, সম্পদ এবং গৃহস্থলীর অন্যান্য মূল্যবান দ্রব্যাদি/সামগ্রী দুর্যোগের হাত থেকে রক্ষা/সংরক্ষণ করা এবং আশ্রয়কেন্দ্রগুলোকে দুর্যোগ পরবর্তী সময়ে শিক্ষা প্রতিষ্ঠান ও অন্যান্য জনহিতকর কাজে ব্যবহার করা।

১.৪ প্রকল্পের সংক্ষিপ্ত বিবরণী

প্রকল্পের নাম	: বাংলাদেশের উপকূলীয় ও ঘূর্ণিঝড় প্রবণ এলাকায় বহুমুখী ঘূর্ণিঝড় আশ্রয়কেন্দ্র নির্মাণ প্রকল্প (২য় পর্যায়);
ডিপিপি অনুযায়ী মোট বরাদ্দ	: ৫৩৩১৬.০০ লক্ষ টাকা।
অর্থের উৎস	: জিওবি
প্রকল্পের বাস্তবায়নকাল	: জুলাই, ২০১৬ হতে জুন, ২০১৯
মোট বহুমুখী ঘূর্ণিঝড় আশ্রয়কেন্দ্রের সংখ্যা	: ২২০ টি। (প্রতিটি ভবন তিন তলা বিশিষ্ট)
বহুমুখী ঘূর্ণিঝড় আশ্রয়কেন্দ্রের সংযোগ সড়কের মোট দৈর্ঘ্য	: ২৯ কিঃমিঃ ৩.০মিঃ প্রস্থ বিশিষ্ট আর.সি.সি রোড। (১ম পর্যায়ে বাস্তবায়িত ১০০টি এবং ২য় পর্যায়ে বাস্তবায়নাধীন ২২০টি ঘূর্ণিঝড় আশ্রয়কেন্দ্রের সংযোগ স্থাপনের জন্য)
প্রতিটি বহুমুখী ঘূর্ণিঝড় আশ্রয়কেন্দ্র ভবনের আয়তন	: ৭৮০.০৮ বঃমিঃ। (১ম তলা ২১৪.৫৮ বঃমিঃ, ২য় তলা ২৪০.৮৪ বঃমিঃ, ৩য় তলা ২৩৭.৪৯ বঃমিঃ এবং র‍্যাম্প ৮৭.১৭ বঃমিঃ)
বহুমুখী ঘূর্ণিঝড় আশ্রয়কেন্দ্র সংলগ্ন গবাদি পশু আশ্রয়কেন্দ্রের সংখ্যা	: ১৪১ টি। (মাটি উচু/টিলা করতঃ স্টীল স্ট্রাকচার টিনশেড ছাউনী বিশিষ্ট)
অফগ্রীড সোলার প্যানেল সিস্টেম ২.০০ কিলোওয়াট প্রতিটি আশ্রয়কেন্দ্রে-০১টি	: ৩২০ টি। (১ম পর্যায়ে বাস্তবায়িত ১০০টি এবং ২য় পর্যায়ে বাস্তবায়নাধীন ২২০টি ঘূর্ণিঝড় আশ্রয়কেন্দ্রে স্থাপনের জন্য)
প্রকল্পভুক্ত এলাকা	: ০৩টি বিভাগ (বরিশাল, চট্টগ্রাম এবং খুলনা), ১৬টি জেলা এবং ৮৬ টি উপজেলা জেলাসমূহঃ চাঁদপুর, কুমিল্লা, ফেনী, চট্টগ্রাম, কক্সবাজার, লক্ষ্মীপুর, নোয়াখালী সাতক্ষীরা, বাগেরহাট, খুলনা বরিশাল, ঝালকাঠি, পিরোজপুর, বরগুনা, পটুয়াখালী ও ভোলা।
উদ্যোগী মন্ত্রণালয়	: দুর্যোগ ব্যবস্থাপনা ও ত্রাণ মন্ত্রণালয়।
বাস্তবায়নকারী সংস্থা	: দুর্যোগ ব্যবস্থাপনা অধিদপ্তর (ডিডিএম)।
প্রতিটি আশ্রয়কেন্দ্রের নির্মাণ ব্যয় (ডিপিপি অনুযায়ী)	: ২১০.০০ লক্ষ টাকা। (প্রতিটি আশ্রয়কেন্দ্রের নীচে মাটির গুনাগুন বিবেচনায় নির্মাণ ব্যয় বর্গিত ২১০.০০ লক্ষ টাকার কম/বেশী হয়েছে। তবে মোট বরাদ্দের মধ্যে সীমাবদ্ধ রয়েছে)
২০১৬-১৭ অর্থ বছরে ব্যয়	: ৩১০.৫১ লক্ষ টাকা।
২০১৭-১৮ অর্থ বছরে ব্যয়	: ১০,৩৭২.৩২ লক্ষ টাকা।
২০১৮-১৯ অর্থ বছরের জন্য বরাদ্দ	: ২১,০০০.০০ লক্ষ টাকা।
দুর্যোগকালে আক্রান্ত মানুষ আশ্রয়ের ব্যবস্থা (প্রতিটিকেন্দ্রে)	: ৮০০ জন।
দুর্যোগকালে গবাদি পশু আশ্রয়ের ব্যবস্থা(প্রতিটিকেন্দ্রে)	: ৩০০ গবাদি পশু।

১.৫ প্রকল্পের বাস্তব অগ্রগতি বিবরণঃ

- “বাংলাদেশের উপকূলীয় ও ঘূর্ণিঝড় প্রবণ এলাকায় বহুমুখী ঘূর্ণিঝড় আশ্রয়কেন্দ্র নির্মাণ (২য় পর্যায়)” শীর্ষক প্রকল্পের আওতায় ২২০টি আশ্রয়কেন্দ্রের মধ্যে ইতোমধ্যেই ২২০টির e-GP পদ্ধতিতে দরপত্র আহবান করা হয়েছে। ইতোমধ্যেই ২১৩টি প্রকল্পের NOA প্রদান করা হয়েছে এবং ২০০টি প্রকল্পের চুক্তি স্বাক্ষরিত হয়েছে। ১৬৭টি প্রকল্পের কাজ শুরু হয়েছে। এক নজরে আশ্রয়কেন্দ্র নির্মাণ প্রকল্পের বাস্তবায়ন অগ্রগতি নিম্নরূপঃ

মোট বহুমুখী ঘূর্ণিঝড় আশ্রয়কেন্দ্রের সংখ্যা	২২০ টি
e-GP পদ্ধতিতে দরপত্র আহবান করা হয়েছে	২২০ টি
NOA প্রদান করা হয়েছে	২১৩ টি
চুক্তি স্বাক্ষরিত হয়েছে	২০০ টি
কাজ শুরু হয়েছে	১৬৭ টি
পাইলিং সম্পন্ন হয়েছে	১৩১ টি
১ম তলার ছাদ ঢালাই সম্পন্ন হয়েছে	০৮ টি
২য় তলার ছাদ ঢালাই সম্পন্ন হয়েছে	১২ টি
৩য় তলার ছাদ ঢালাই সম্পন্ন হয়েছে	০৩ টি

- বহুমুখী ঘূর্ণিঝড় আশ্রয়কেন্দ্র নির্মাণ (২য় পর্যায়) শীর্ষক প্রকল্পের মাধ্যমে বাস্তবায়িত ১০০ টির সংযোগ সড়ক নির্মাণের (একশত) লক্ষ্যে e-GP পদ্ধতিতে ১৩টি প্যাকেজের মাধ্যমে দরপত্র আহবান সম্পন্ন হয়েছে এবং প্রকল্পের কাজ ইতোমধ্যেই সম্পন্ন হয়েছে।
- ২য় পর্যায়ে বাস্তবায়নাধীন ২২০ টি বহুমুখী ঘূর্ণিঝড় আশ্রয়কেন্দ্রের সংযোগ সড়ক নির্মাণের লক্ষ্যে তথ্যাদি (প্রাকজরীপ) চেয়ে পত্র প্রদান করা হয়েছে। দরপত্র আহবানের প্রক্রিয়াধীন।
- ২য় পর্যায়ে বাস্তবায়নাধীন ২২০টি বহুমুখী ঘূর্ণিঝড় আশ্রয়কেন্দ্রে সোলার প্যানেল স্থাপনের নিমিত্ত দরপত্র আহবান করার প্রক্রিয়াধীন।
- ২য় পর্যায়ে বাস্তবায়নাধীন ২২০টি বহুমুখী ঘূর্ণিঝড় আশ্রয়কেন্দ্রে ডিপটিউবওয়েল- স্থাপনের নিমিত্ত দরপত্র আহবানের প্রক্রিয়াধীন।
- ২য় পর্যায়ে বাস্তবায়নাধীন ২২০টি বহুমুখী ঘূর্ণিঝড় আশ্রয়কেন্দ্রের মধ্যে ডিপপি’তে বরাদ্দকৃত ১৪১টি ক্যাটেল শেল্টার নির্মাণের লক্ষ্যে স্থান নির্বাচন চূড়ান্ত হয়েছে। ডিপপি’তে অনুমোদিত ডিজাইন ও প্রাক্কলন অনুযায়ী দরপত্র আহবানের প্রক্রিয়াধীন।

প্রকল্পের ক্রমপুঞ্জিত আর্থিক অগ্রগতিঃ

আরএডিপি বরাদ্দ (২০১৬-২০১৭)	অবমুক্ত (লক্ষ টাকা)	ব্যয়িত অর্থ (লক্ষ টাকা)	অগ্রগতি (%)
৫৫০.০০	৫৫০.০০	৩১০.৫১	৫৬.৪৬%

আরএডিপি বরাদ্দ (২০১৭-২০১৮)	অবমুক্ত (লক্ষ টাকা)	ব্যয়িত অর্থ (লক্ষ টাকা)	অগ্রগতি (%)
১২৫০০.০০	১২৫০০.০০	১০৩৭২.৩২	৮২.৯৮%

আরএডিপি বরাদ্দ (২০১৮-২০১৯)	অবমুক্ত (লক্ষ টাকা)	ব্যয়িত অর্থ (লক্ষ টাকা)	অগ্রগতি (%)
২১০০০.০০	১০৫০০.০০		

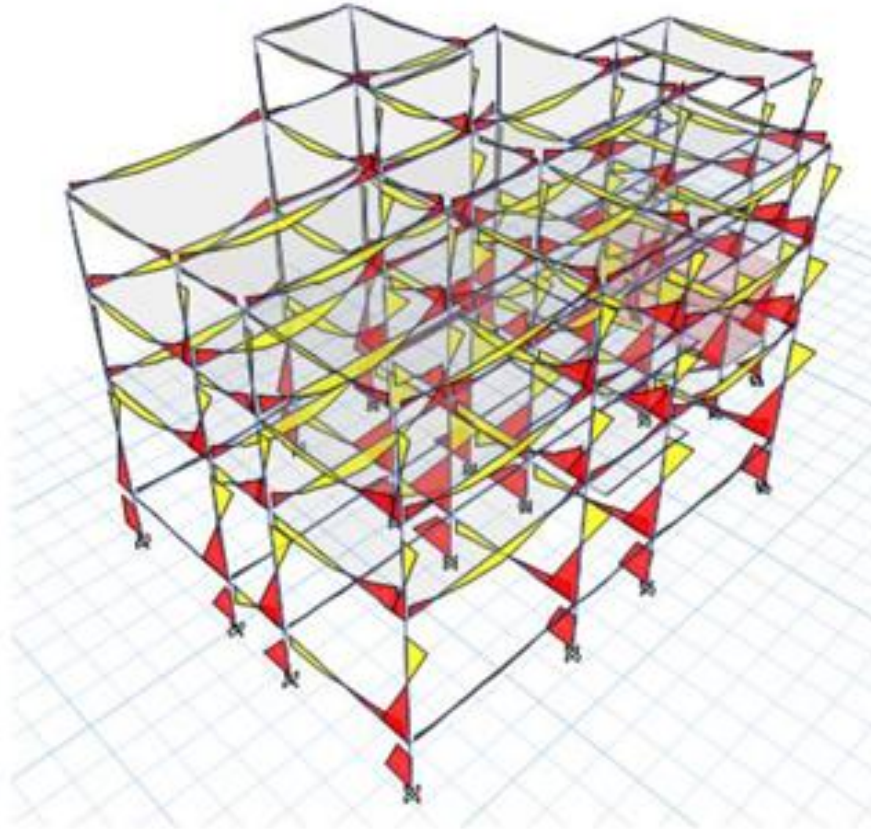
প্রকল্পের 3D ভিউ



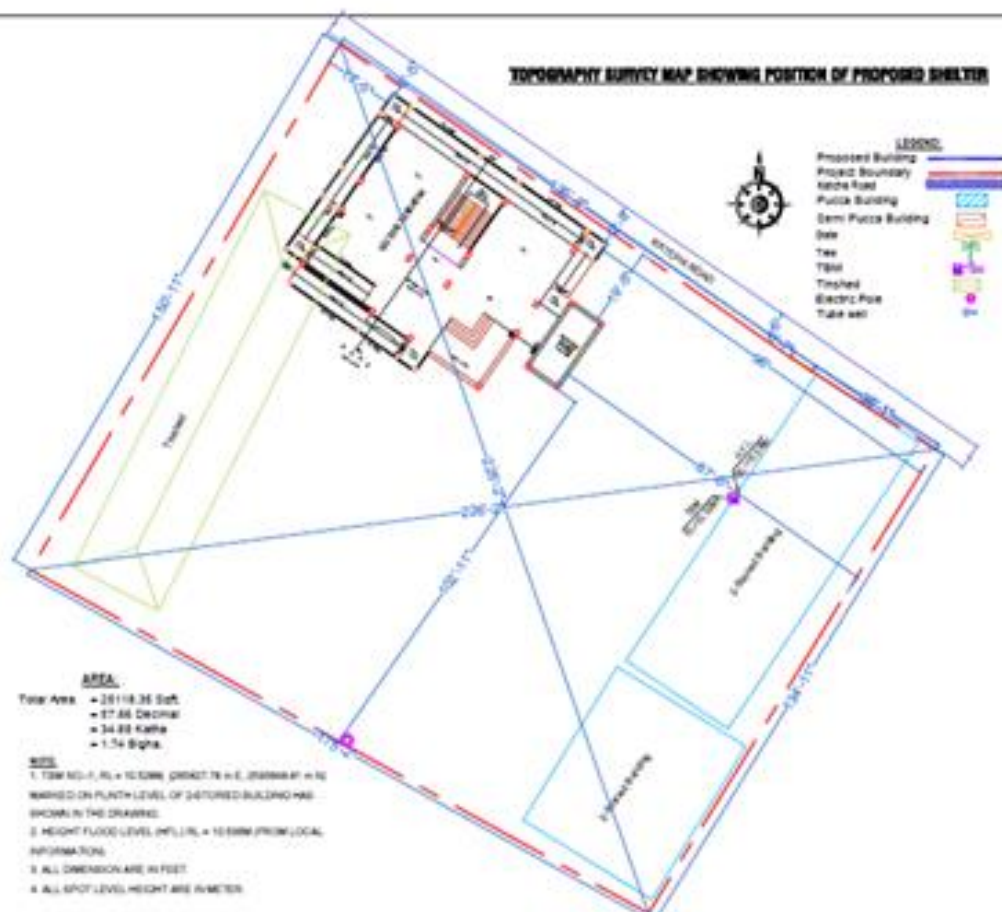
প্রকল্পের 3D ভিউ Contd,



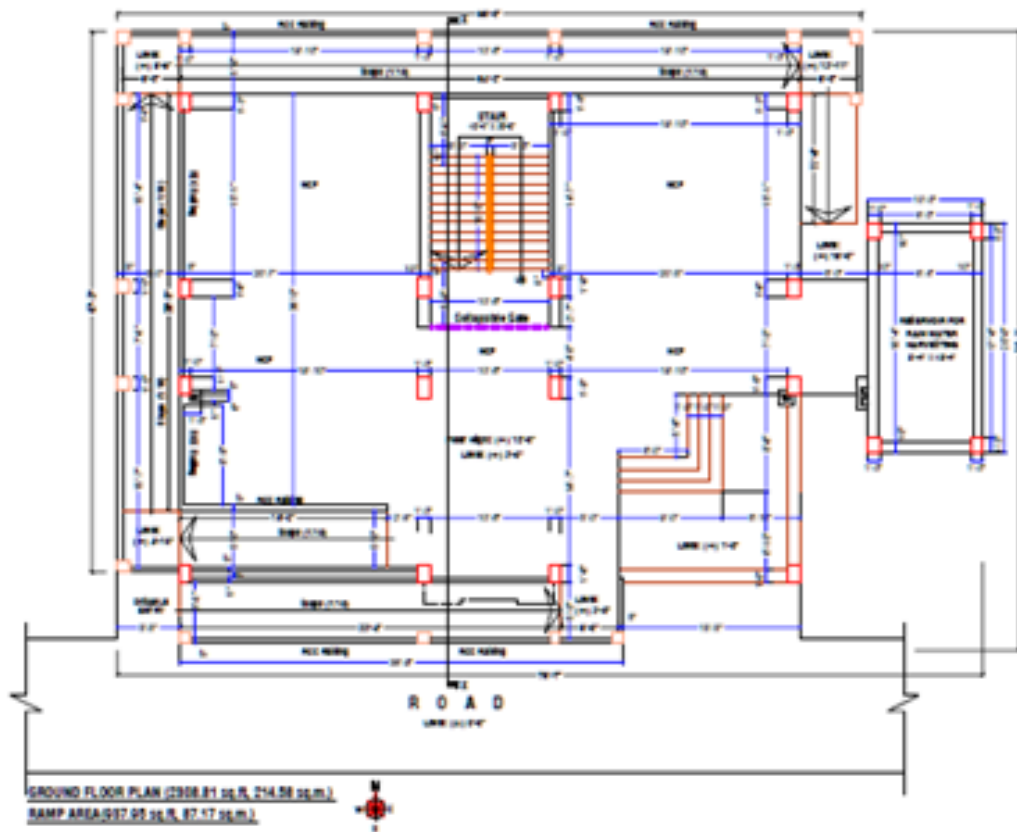
Structural Load Status



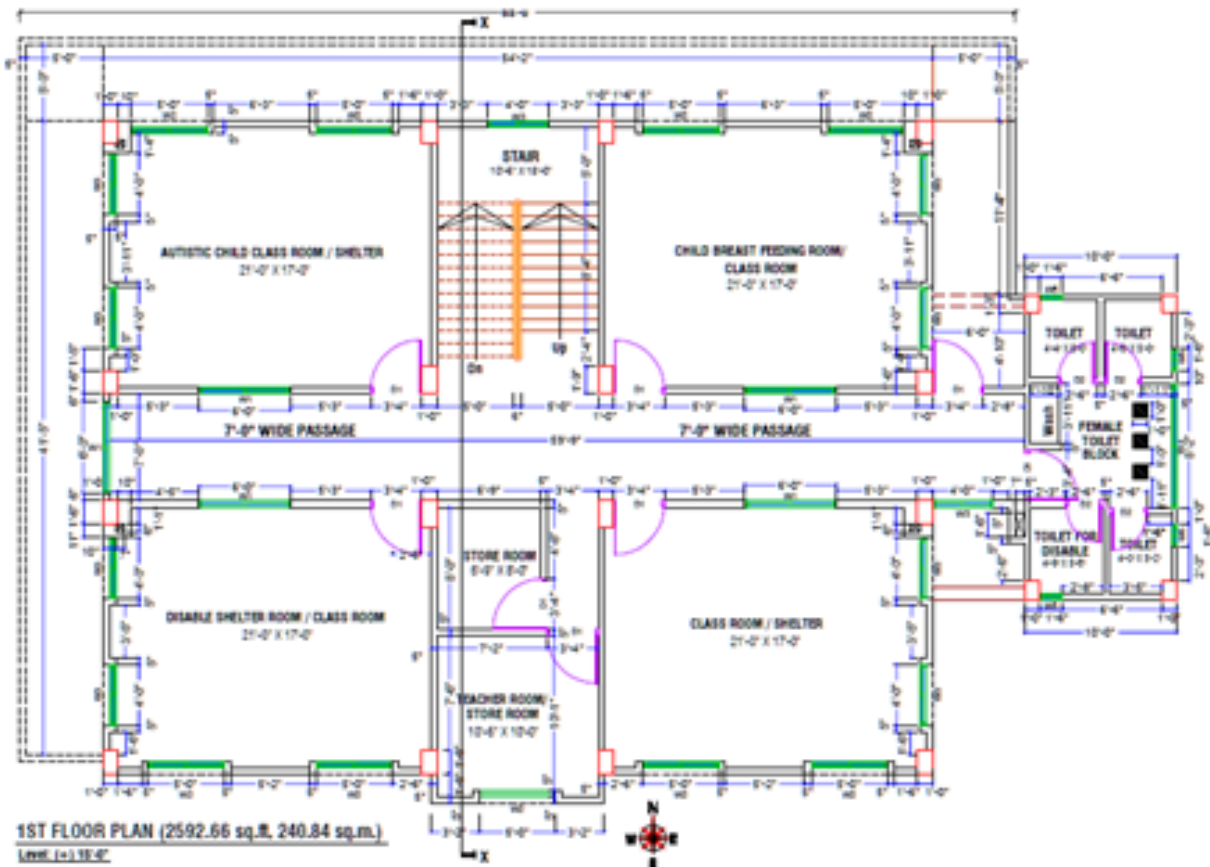
TOPOGRAPHY SURVEY MAP SHOWING POSITION OF PROPOSED SHELTER



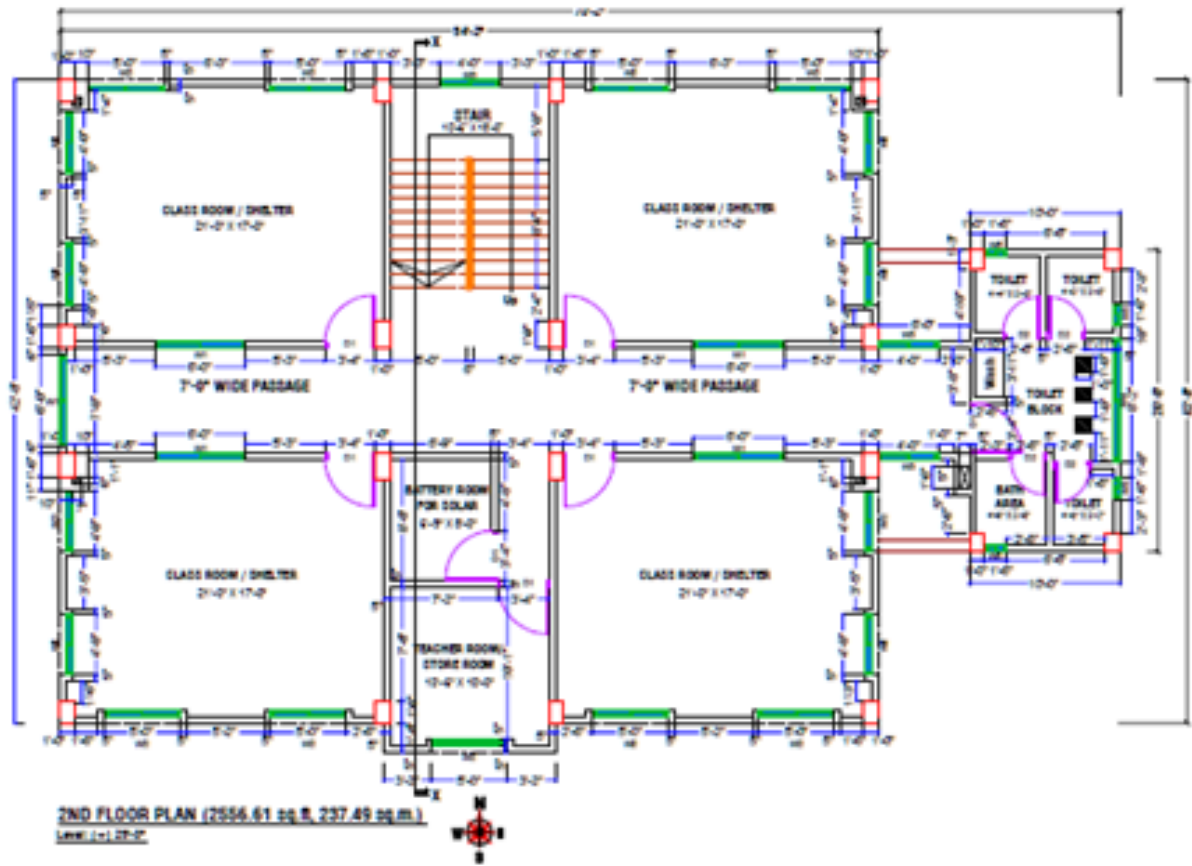
**GROUND FLOOR PLAN (2308.81 Sq.ft, 214.58 Sq.m):
RAMP AREA 937.95 Sq.ft, 87.17 Sq.m**



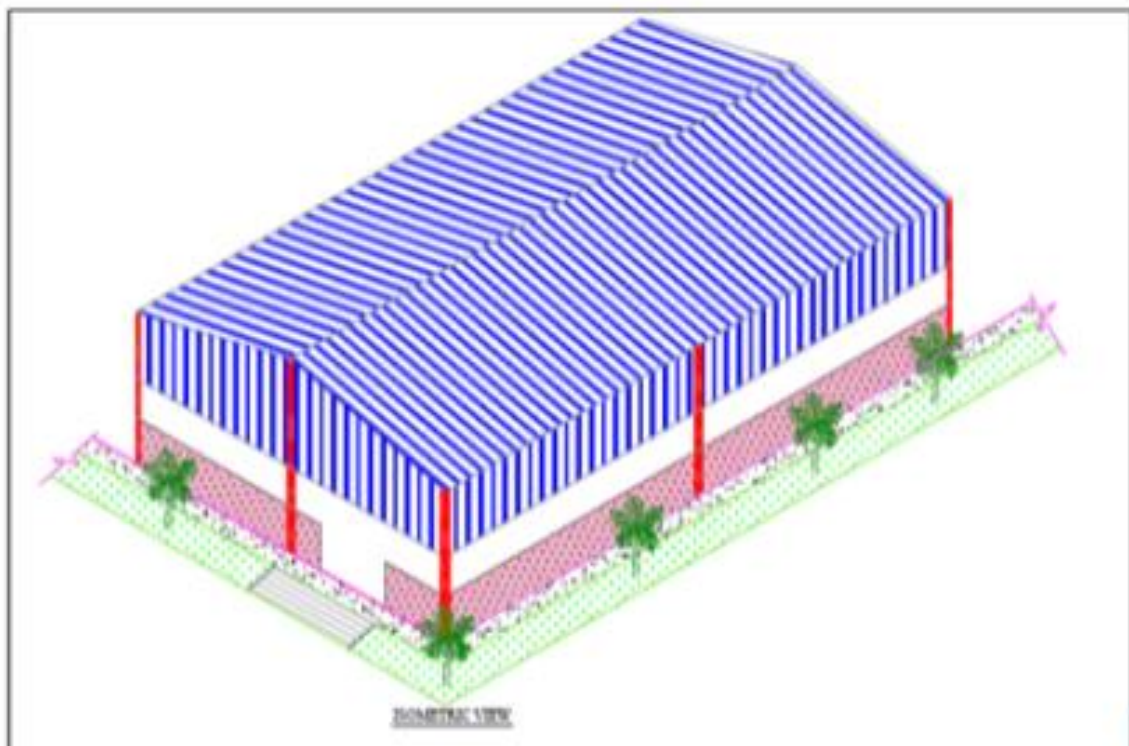
FIRST FLOOR PLAN (2595.66 sq.ft, 240.84 sq.m);



SECOND FLOOR PLAN (2556.61sqft, 237.49sq.m);



CATTEL SHELTER MODEL (size: 40ft. X 24ft.);

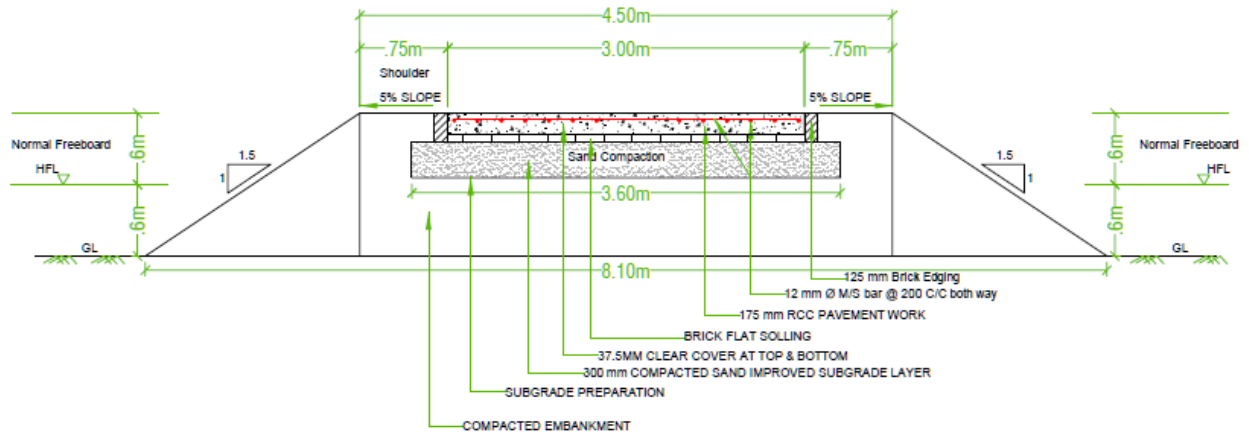


1. CONCRETE :

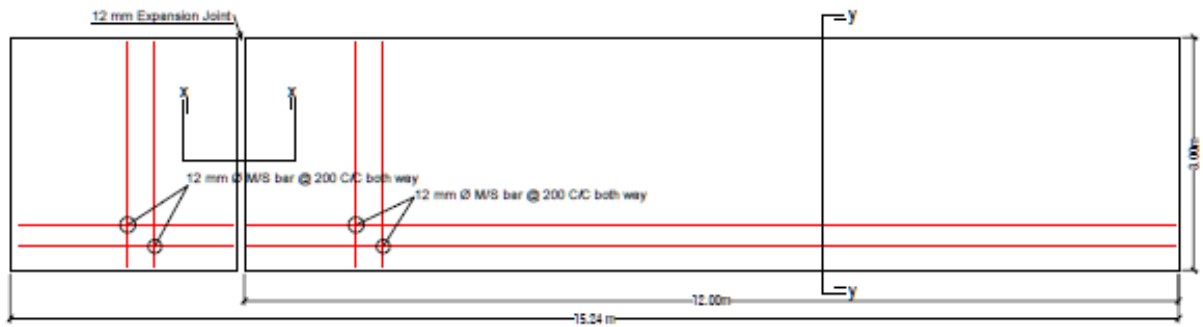
- a) MINIMUM f_c (28 DAYS CYLINDER STRENGTH)= 25 Mpa WITH MIX RATIO = 1:1.5:3 FOR ALL STRUCTURE.
- b) CYLINDER STRENGTH TEST SHOULD BE DONE FROM LGED.
- c) W/C = 0.40-0.50,
- d) 75 mm DOWN WELL GRADE STONE CHIPS.
- e) 37.5mm Clear cover at Top & Bottom.

2. STEEL REINFORCEMENT :

- a) ALL REINFORCEMENT ARE MS DEFORMED BAR FROM BILLET.
- b) YIELD STRENGTH OF STEEL, $f_y = 415$ Mpa (60,000 psi) FOR ALL STRUCTURE.



TYPICAL CROSS SECTION OF RIDGE PAVEMENT



REINFORCEMENT DETAILS OF RCC PAVEMENT ROAD

“উপকূলীয় ও ঘূর্ণিঝড় প্রবণ এলাকায় বহুমুখী ঘূর্ণিঝড় আশ্রয়কেন্দ্র নির্মাণ (২য় পর্যায়)”

শীর্ষক প্রকল্পের তালিকাঃ

মোট বিভাগ ৩টি, জেলা ১৬টি, উপজেলা ৮৬টি

বিভাগ	জেলা	ক্রমিক	উপজেলা	ক্রমিক	ইউনিয়ন	আশ্রয়কেন্দ্রের নাম
খুলনা	সাতক্ষীরা	১	শ্যামনগর	১	মুন্সীগঞ্জ	জহিরনগর সিদ্দিকিয়া দাখিল মাদ্রাসা বহুমুখী ঘূর্ণিঝড় আশ্রয়কেন্দ্র।
"	"	"	"	২	ঈশ্বরীপুর	গুমানতলী ফাজিল (স্নাতক) মাদ্রাসা বহুমুখী ঘূর্ণিঝড় আশ্রয়কেন্দ্র।
"	"	"	"	৩	ঈশ্বরীপুর	শ্রীফলকাটি মাধ্যমিক বিদ্যালয় বহুমুখী ঘূর্ণিঝড় আশ্রয়কেন্দ্র।
"	"	"	"	৪	পদ্মপুকুর	বি কে মাধ্যমিক বিদ্যালয় বহুমুখী ঘূর্ণিঝড় আশ্রয়কেন্দ্র।
"	"	২	দেবহাটা	৫	দেবহাটা	ঘলঘলিয়া ইসলামিয়া দাখিল মাদ্রাসা বহুমুখী ঘূর্ণিঝড় আশ্রয়কেন্দ্র।
"	"	"	"	৬	পারুলিয়া	পারুলিয়া এস,এস মাধ্যমিক বিদ্যালয় বহুমুখী ঘূর্ণিঝড় আশ্রয়কেন্দ্র।
"	"	৩	কালিগঞ্জ	৭	তারালী	তারালী মাধ্যমিক বালিকা বিদ্যালয় বহুমুখী ঘূর্ণিঝড় আশ্রয়কেন্দ্র।
"	"	"	"	৮	কৃষ্ণনগর	রামনগর মাধ্যমিক বালিকা বিদ্যালয় বহুমুখী ঘূর্ণিঝড় আশ্রয়কেন্দ্র।
"	"	৪	আশাশুনি	৯	প্রতাপনগর	আদর্শ মাধ্যমিক বিদ্যালয় (দৌঘলার আইট), বহুমুখী ঘূর্ণিঝড় আশ্রয়কেন্দ্র।
"	"	"	"	১০	কাদাকাটি	কাদাকাটি আইডিয়াল মাধ্যমিক বালিকা বিদ্যালয় বহুমুখী ঘূর্ণিঝড় আশ্রয়কেন্দ্র।
"	"	"	"	১১	প্রতাপনগর	নাকনা নিম্ন মাধ্যমিক বিদ্যালয়িকেন্তন বহুমুখী ঘূর্ণিঝড় আশ্রয়কেন্দ্র।
"	"	৫	তালা	১২	মাগুরা	আইডিয়াল মহিলা কলেজ বহুমুখী ঘূর্ণিঝড় আশ্রয়কেন্দ্র।
"	"	"	"	১৩	খেশরা	শালিখা কলেজ বহুমুখী ঘূর্ণিঝড় আশ্রয়কেন্দ্র।
"	"	৬	সাতক্ষীরা সদর	১৪	ফিংড়ী	গাভা আইডিয়াল কলেজ বহুমুখী ঘূর্ণিঝড় আশ্রয়কেন্দ্র।
"	বাগেরহাট	৭	মোড়েলগঞ্জ	১৫	দৈবজ্জহাট	সেলিমাবাদ ডিগ্রী কলেজ কাম- বহুমুখী ঘূর্ণিঝড় আশ্রয়কেন্দ্র নির্মাণ
"	"	"	"	১৬	বহরবুনিয়া	তোরার মেমোরিয়াল মাধ্যমিক বিদ্যালয় বহুমুখী ঘূর্ণিঝড় আশ্রয়কেন্দ্র নির্মাণ
"	"	"	"	১৭	পটুয়াখালী	সোনোগাজী আজিজিয়া সিঃ মাদ্রাসা বহুমুখী ঘূর্ণিঝড় আশ্রয়কেন্দ্র।
"	"	৮	শরণখোলা	১৮	খোন্তাকাটা	আমেনা স্মৃতি নিম্ন মাধ্যমিক বালিকা বিদ্যালয় বহুমুখী ঘূর্ণিঝড় আশ্রয়কেন্দ্র।
"	"	"	"	১৯	ধান সাগর	রাজাপুর মাধ্যমিক বিদ্যালয় বহুমুখী ঘূর্ণিঝড় আশ্রয়কেন্দ্র।
"	"	"	"	২০	রায়েন্দা	শরণখোলা মহিলা দাখিল মাদ্রাসা বহুমুখী ঘূর্ণিঝড় আশ্রয়কেন্দ্র।
"	"	"	"	২১	রায়েন্দা	জনতা মাধ্যমিক বিদ্যালয় বহুমুখী ঘূর্ণিঝড় আশ্রয়কেন্দ্র।
"	"	৯	চিতলমারী	২২	বড়বাড়ীয়া	বড়বাড়ীয়া জোনার আলী ফকির মাধ্যমিক বিদ্যালয় বহুমুখী ঘূর্ণিঝড় আশ্রয়কেন্দ্র।
"	"	"	"	২৩	চিতলমারী	নবপল্লী আদর্শ মাধ্যমিক বিদ্যালয় বহুমুখী ঘূর্ণিঝড় আশ্রয়কেন্দ্র।
"	"	১০	মোংলা	২৪	সোনাইলতলা	জয়খী বাজার সংলগ্ন গণশিক্ষা কার্যক্রম প্রতিষ্ঠানে বহুমুখী ঘূর্ণিঝড় আশ্রয়কেন্দ্র।
"	"	"	"	২৫	বুড়িরডাঙ্গা	জি, এম,এস, মাধ্যমিক বিদ্যালয় বহুমুখী ঘূর্ণিঝড় আশ্রয়কেন্দ্র।
"	"	"	"	২৬	চিলা	মনুমিয়া মাধ্যমিক বিদ্যালয় বহুমুখী ঘূর্ণিঝড় আশ্রয়কেন্দ্র।
"	"	১১	রামপাল	২৭	রামপাল	শ্যীফলতলা পাইলট মাধ্যমিক বিদ্যালয় বহুমুখী ঘূর্ণিঝড় আশ্রয়কেন্দ্র।
"	"	"	"	২৮	বীশতলী	সুন্দরপুর নিম্ন মাধ্যমিক বিদ্যালয় বহুমুখী ঘূর্ণিঝড় আশ্রয়কেন্দ্র।
"	"	১২	মোল্লারহাট	২৯	উদয়পুর	প্রিশনগর-গাড়ফা মাধ্যমিক বিদ্যালয় বহুমুখী ঘূর্ণিঝড় আশ্রয়কেন্দ্র।
"	খুলনা	১৩	দাকোপ	৩০	তিলডাঙ্গা	দক্ষিণ কামিনী বাসিয়া (রাসখোলা) মাধ্যমিক বিদ্যালয় সংলগ্ন বহুমুখী ঘূর্ণিঝড় আশ্রয়কেন্দ্র।
"	"	"	"	৩১	বানীশান্তা	তালুকদার আকতার ফারুক (টি এ ফারুক) নিঃ মাঃ বিদ্যালয় সংলগ্ন বহুমুখী ঘূর্ণিঝড় আশ্রয়কেন্দ্র
"	"	"	"	৩২	সুতারখালী	নলিয়ান আলিয়া মাদ্রাসা (সানা পাড়া) সংলগ্ন বহুমুখী ঘূর্ণিঝড় আশ্রয়কেন্দ্র।
"	"	১৪	বটিয়াঘাটা	৩৩	সুরখালী	সুখদাড়া মাধ্যমিক বিদ্যালয় বহুমুখী ঘূর্ণিঝড় আশ্রয়কেন্দ্র।
"	"	"	"	৩৪	বটিয়াঘাটা	হোগলবুনিয়া হাটবাটি মাধ্যমিক বিদ্যালয় বহুমুখী ঘূর্ণিঝড় আশ্রয়কেন্দ্র।
"	"	"	"	৩৫	ভান্ডারকোট	শিয়ালীডাংগা মাধ্যমিক বিদ্যালয় বহুমুখী ঘূর্ণিঝড় আশ্রয়কেন্দ্র।
"	"	১৫	কয়রা	৩৬	বাগালী	মিলনী মাধ্যমিক বিদ্যালয় বহুমুখী ঘূর্ণিঝড় আশ্রয়কেন্দ্র।
"	"	"	"	৩৭	দঃ বেদকাশী	বীনাপানি মাধ্যমিক বিদ্যালয় বহুমুখী ঘূর্ণিঝড় আশ্রয়কেন্দ্র।
"	"	"	"	৩৮	মহারাজপুর	গ্রাজুয়েট মাধ্যমিক বিদ্যালয় বহুমুখী ঘূর্ণিঝড় আশ্রয়কেন্দ্র।
"	"	১৬	পাইকগাছা	৩৯	চাঁদখালী	চাঁদখালী কলেজে বহুমুখী ঘূর্ণিঝড় আশ্রয়কেন্দ্র।
"	"	"	"	৪০	লক্ষর	লক্ষীখোলা কলেজিয়াট স্কুলে বহুমুখী ঘূর্ণিঝড় আশ্রয়কেন্দ্র।
"	"	"	"	৪১	হরিটালী	হরিটালী কপিলমুনি মহিলা কলেজে বহুমুখী ঘূর্ণিঝড় আশ্রয়কেন্দ্র।
"	"	১৭	ডুমুরিয়া	৪২	কাঞ্চননগর	পল্লী জাগরণী মাধ্যমিক বিদ্যালয় বহুমুখী ঘূর্ণিঝড় আশ্রয়কেন্দ্র।
"	"	"	"	৪৩	মাগুরখালী	কৈ পুকুরিয়া মাগুরখালী ইউনিয়ন মাধ্যমিক বিদ্যাঃ বহুমুখী ঘূর্ণিঝড় আশ্রয়কেন্দ্র।
"	"	"	"	৪৪	বধুনাথপুর	কে আর এ ডি মাধ্যমিক বালিকা বিদ্যাঃ বহুমুখী ঘূর্ণিঝড় আশ্রয়কেন্দ্র।
"	"	"	"	৪৫	কাঞ্চননগর	পল্লী জাগরণী মাধ্যমিক বিদ্যালয় বহুমুখী ঘূর্ণিঝড় আশ্রয়কেন্দ্র।
বরিশাল	বরিশাল	১৮	বাকেরগঞ্জ	৪৬	ভরপাশা	রতন আমীন মহিলা কলেজ বহুমুখী ঘূর্ণিঝড় আশ্রয়কেন্দ্র।

বিভাগ	জেলা	ক্রমিক	উপজেলা	ক্রমিক	ইউনিয়ন	আশ্রয়কেন্দ্রের নাম
"	"		"	৪৭	কবাই	মাছুয়াখালী শের-ই বাংলা মাধ্যমিক বিদ্যালয় বহুমুখী ঘূর্ণিঝড় আশ্রয়কেন্দ্র।
"	"		"	৪৮	দুখল	কবিরাজ দাখিল মাদ্রাসা বহুমুখী ঘূর্ণিঝড় আশ্রয়কেন্দ্র।
"	"	১৯	পৌরনদী	৪৯	শরিকল	হোসনাবাদ মাধ্যমিক বিদ্যালয় বহুমুখী ঘূর্ণিঝড় আশ্রয়কেন্দ্র।
"	"	২০	মূলাদি	৫০	বাটামারা	এ বি আর মাধ্যমিক বিদ্যালয় বহুমুখী ঘূর্ণিঝড় আশ্রয়কেন্দ্র।/চর কালিকা বিদ্যাঃ
"	"	২১	হিজলা	৫১	মেমানিয়া	আলহাজ মাওলানা মোস্তাফিজুর রহমান মাধ্যমিক বিদ্যালয় বহুমুখী ঘূর্ণিঝড় আশ্রয়কেন্দ্র।
"	"		"	৫২	হরিনাথপুর	হরিনাথপুর বালিকা মাধ্যমিক বিদ্যালয় বহুমুখী ঘূর্ণিঝড় আশ্রয়কেন্দ্র।
"	"	২২	মেহেন্দিগঞ্জ	৫৩	ভাষণচর	ভাষণচর বিদ্যানন্দ মহাবিদ্যালয় বহুমুখী ঘূর্ণিঝড় আশ্রয়কেন্দ্র।
"	"		"	৫৪	আলিমাবাদ	পাতাবুনিয়া মাধ্যমিক বিদ্যালয় বহুমুখী ঘূর্ণিঝড় আশ্রয়কেন্দ্র।
"	"		"	৫৫	আলিমাবাদ	শ্রীপুর ওয়াহেদিয়া মাধ্যমিক বিদ্যালয় বহুমুখী ঘূর্ণিঝড় আশ্রয়কেন্দ্র।
"	"	২৩	উজিরপুর	৫৬		আব্দুল মজিদ বহুমুখী ঘূর্ণিঝড় আশ্রয়কেন্দ্র।
"	"		"	৫৭		রামেরকাঠী টেকনিক্যাল বিজনেস ম্যানেজমেন্ট এন্ড কমার্স কলেজ বহুমুখী ঘূর্ণিঝড় আশ্রয়কেন্দ্র।
"	"	২৪	বরিশাল সদর	৫৮	চটুয়া	চরগোপাল নিম্ন-মাধ্যমিক বিদ্যালয় বহুমুখী ঘূর্ণিঝড় আশ্রয়কেন্দ্র।
"	"		"	৫৯	টুংগীবাড়ীয়া	সিংহেরকাঠী উচ্চ বিদ্যালয় বহুমুখী ঘূর্ণিঝড় আশ্রয়কেন্দ্র।
বরিশাল	বালকাঠি	২৫	নলছিটি	৬০	সুবিদপুর	এডঃ হারুনুর রশিদ খান ফাউন্ডেশন মহিলা কলেজ বহুমুখী ঘূর্ণিঝড় আশ্রয়কেন্দ্র।
"	"	২৬	কাঠালিয়া	৬১	পাটখালঘাটা	তারাবুনিয়া মাধ্যমিক বিদ্যালয় বহুমুখী ঘূর্ণিঝড় আশ্রয়কেন্দ্র।
"	"		"	৬২	চেচরীরামপুর	দক্ষিণ চৈচরী আদর্শ নিম্ন মাধ্যমিক বিদ্যালয় বহুমুখী ঘূর্ণিঝড় আশ্রয়কেন্দ্র।
"	"	২৭	রাজাপুর	৬৩	গালুয়া	বড়াই ডিগ্রী কলেজে বহুমুখী ঘূর্ণিঝড় আশ্রয়কেন্দ্র।
"	"		"	৬৪	বড়াইয়া	পটুয়াখালী নিম্ন মাধ্যমিক বিদ্যালয় বহুমুখী ঘূর্ণিঝড় আশ্রয়কেন্দ্র।
"	"	২৮	বালকাঠি সদর	৬৫	শেকেরহাট	নাজিরউদ্দিন মাদ্রাসা ও এতিমখানা বহুমুখী ঘূর্ণিঝড় আশ্রয়কেন্দ্র।
"	পিরোজপুর	২৯	ভান্ডারিয়া	৬৬	ইকড়ি	নেছারিয়া দাখিল মাদ্রাসা বহুমুখী ঘূর্ণিঝড় আশ্রয়কেন্দ্র।
"	"	৩০	মঠবাড়ীয়া	৬৭	আমড়াগাছিয়া	হোগলপাতি নেছারিয়া ইসলামিয়া সিনিয়র (ফাজিল) মাদ্রাসা বহুমুখী ঘূর্ণিঝড় আশ্রয়কেন্দ্র।
"	"		"	৬৮		গোলবুলিয়া মাধ্যমিক বিদ্যালয় বহুমুখী ঘূর্ণিঝড় আশ্রয়কেন্দ্র।
"	"		"	৬৯	আমড়াগাছিয়া	আব্দুল হামিদ ফরাজী শিশুসদন বহুমুখী ঘূর্ণিঝড় আশ্রয়কেন্দ্র।
"	"		"	৭০	দাউদখালী	খায়েরঘাটচূড়া হামিদিয়া দাখিল মাদ্রাসা বহুমুখী ঘূর্ণিঝড় আশ্রয়কেন্দ্র।
"	"		"	৭১	দাউদখালী	রাজারহাট শরীফ বাচ্চু মাধ্যমিক বিদ্যালয় বহুমুখী ঘূর্ণিঝড় আশ্রয়কেন্দ্র।
"	"	৩১	নেছারাবাদ	৭২		রাবেয়া বসরি সাখিল মাদ্রাসা বহুমুখী ঘূর্ণিঝড় আশ্রয়কেন্দ্র।
"	বরগুনা	৩২	বামনা	৭৩	বুকানুনিয়া	বুকানুনিয়া আদর্শ মাধ্যমিক বিদ্যালয় বহুমুখী ঘূর্ণিঝড় আশ্রয়কেন্দ্র।
"	"		"	৭৪	ডোয়াতলা	হলতা ডোয়াতলা ওয়াজেদ আল খান ডিগ্রী কলেজে বহুমুখী ঘূর্ণিঝড় আশ্রয়কেন্দ্র।
"	"	৩৩	পাথরঘাটা	৭৫	নাচনাপাড়া	পুটিমারা নাচনাপাড়া আলিম মাদ্রাসা বহুমুখী ঘূর্ণিঝড় আশ্রয়কেন্দ্র।
"	"		"	৭৬	সদর পাথরঘাটা	হাড়িটানা ইসলামিয়া ছালেহিয়া (হোসেনিয়া) এতিমখানা/মাদ্রাসা বহুমুখী ঘূর্ণিঝড় আশ্রয়কেন্দ্র।
"	"		"	৭৭	কাঠালতল	কাঠালতলী দাখিল মাদ্রাসা এতিমখানায় বহুমুখী ঘূর্ণিঝড় আশ্রয়কেন্দ্র।
"	"	৩৪	বেতাগী	৭৮	বেতাগী সদর	রহমতপুর আলিম মাদ্রাসা বহুমুখী ঘূর্ণিঝড় আশ্রয়কেন্দ্র।
"	"		"	৭৯	হোসনাবাদ	ডাক্তার আহমত আলী মহা বিদ্যালয় বহুমুখী ঘূর্ণিঝড় আশ্রয়কেন্দ্র।
"	"	৩৫	আমতলী	৮০	চাওড়া	চাওড়া নেছারিয়া আলিম মাদ্রাসা বহুমুখী ঘূর্ণিঝড় আশ্রয়কেন্দ্র।
"	"		"	৮১	আমতলী	চলাভাঙ্গা মাধ্যমিক বিদ্যালয় বহুমুখী ঘূর্ণিঝড় আশ্রয়কেন্দ্র।
"	"		"	৮২	কুকুয়া	শহীদ সোহরাওয়ার্দী মাধ্যমিক বিদ্যালয় বহুমুখী ঘূর্ণিঝড় আশ্রয়কেন্দ্র।
"	"	৩৬	তালতলী	৮৩	সোনাকাটি	লাইপাড়া সাগর সৈকত মাধ্যমিক বিদ্যালয় বহুমুখী ঘূর্ণিঝড় আশ্রয়কেন্দ্র।
"	"		"	৮৪	ছোট বগী	তালতলী ডিগ্রী কলেজে বহুমুখী ঘূর্ণিঝড় আশ্রয়কেন্দ্র।
"	"		"	৮৫	শারিকখালী	কড়ইবাড়ীয়া কারিগরী বিদ্যালয় বহুমুখী ঘূর্ণিঝড় আশ্রয়কেন্দ্র।
"	"	৩৭	বরগুনা সদর	৮৬	চলুয়া	লেমুয়া খাজুরা পি কে মাধ্যমিক বিদ্যালয় বহুমুখী ঘূর্ণিঝড় আশ্রয়কেন্দ্র।
"	"		"	৮৭	ফুলঝুড়ি	সাহেবের হাওলা রফেজিয়া দাখিল মাদ্রাসা বহুমুখী ঘূর্ণিঝড় আশ্রয়কেন্দ্র।
"	"		"	৮৮	কেওড়াবুনিয়া	দক্ষিণ লতাবাড়ীয়া ইসলামিয়া দাখিল মাদ্রাসা ও ভোকেশনাল বহুমুখী ঘূর্ণিঝড় আশ্রয়কেন্দ্র।
"	পটুয়াখালী	৩৮	পটুয়াখালী সদর	৮৯	ভায়লা	ফজলুল করিম মোল্লা মাধ্যমিক বিদ্যালয় বহুমুখী ঘূর্ণিঝড় আশ্রয়কেন্দ্র।
"	"		"	৯০	মাদারবুনিয়া	ইসলামপুর বায়তুস ছন্নত দাখিল মাদ্রাসা বহুমুখী ঘূর্ণিঝড় আশ্রয়কেন্দ্র।
"	"	৩৯	মির্জাগঞ্জ	৯১	মজিদবাড়ী	কুদবারচর আদর্শ বালিকা মাধ্যমিক বিদ্যালয় বহুমুখী ঘূর্ণিঝড় আশ্রয়কেন্দ্র।
"	"		"	৯২	মাধবখালী	মোঃ আবু ইউসুফ আলী মোল্লা বালিকা মাধ্যমিক বিদ্যালয় বহুমুখী ঘূর্ণিঝড় আশ্রয়কেন্দ্র।
"	"	৪০	কলাপাড়া	৯৩	নীলগঞ্জ	নাওভাসা এন্ড কারিগরী কলেজে বহুমুখী ঘূর্ণিঝড় আশ্রয়কেন্দ্র।
"	"		"	৯৪	ধানখালী	ধানখালী ডিগ্রী কলেজে বহুমুখী ঘূর্ণিঝড় আশ্রয়কেন্দ্র।
"	"		"	৯৫	লতাচাপলী	মুসুল্লীয়াবাদ ইসলামিয়া আলীম মাদ্রাসা বহুমুখী ঘূর্ণিঝড় আশ্রয়কেন্দ্র।

বিভাগ	জেলা	ক্রমিক	উপজেলা	ক্রমিক	ইউনিয়ন	আশ্রয়কেন্দ্রের নাম
"	"	৪১	গলাচিপা	৯৬	চর কাজল	ছোট কাজল হোসাইনিয়া দাখিল মাদ্রাসা বহুমুখী ঘূর্ণিঝড় আশ্রয়কেন্দ্র।
"	"		"	৯৭	পানপট্টি	বঙ্গবন্ধু নিম্ন মাধ্যমিক বিদ্যালয় বহুমুখী ঘূর্ণিঝড় আশ্রয়কেন্দ্র।
"	"		"	৯৮	রতনদী তালতলী	মানিক চাঁদ দাখিল মাদ্রাসা বহুমুখী ঘূর্ণিঝড় আশ্রয়কেন্দ্র।
"	"	৪২	রাঙ্গাবালি	৯৯	ছোটবাইশদিয়া	আগুনমুখার আলো কিন্ডার গার্ডেল স্কুল এন্ড কলেজ বহুমুখী ঘূর্ণিঝড় আশ্রয়কেন্দ্র।
"	"		"	১০০	চালিতাবুনিয়া	চালিতাবুনিয়া মমতাজ উদ্দিন মাধ্যমিক বিদ্যালয় বহুমুখী ঘূর্ণিঝড় আশ্রয়কেন্দ্র।
"	"		"	১০১	চরমোস্তাজ	চরমোস্তাজ এ ছত্তর মাধ্যমিক বিদ্যালয় বহুমুখী ঘূর্ণিঝড় আশ্রয়কেন্দ্র।
"	"		"	১০২	রাঙ্গাবালি	নেতা সালেহিয়া মাধ্যমিক বিদ্যালয় বহুমুখী ঘূর্ণিঝড় আশ্রয়কেন্দ্র।
"	"	৪৩	বাউফল	১০৩	কালাইয়া	কসবা রাবেয়া বসরি দাখিল মাদ্রাসা বহুমুখী ঘূর্ণিঝড় আশ্রয়কেন্দ্র।
"	"		"	১০৪	কেশবপুর	তালতলী ভরিপাশা ইসলামিয়া দাখিল মাদ্রাসা বহুমুখী ঘূর্ণিঝড় আশ্রয়কেন্দ্র।
"	"		"	১০৫	কেশবপুর	বাজেমহল ওবায়দিয়া ফাজিল মাদ্রাসা বহুমুখী ঘূর্ণিঝড় আশ্রয়কেন্দ্র।
"	"		"	১০৬	কেশবপুর	ভরিপাশা বালিকা দাখিল মাদ্রাসা বহুমুখী ঘূর্ণিঝড় আশ্রয়কেন্দ্র।
"	"		"	১০৭	কেশবপুর	মমিনপুর রজ্জবিয়া দাখিল মাদ্রাসা বহুমুখী ঘূর্ণিঝড় আশ্রয়কেন্দ্র।
বরিশাল	পটুয়াখালী	৪৪	দশমিনা	১০৮	বেতাগীসানকিপূর	বড়গোপালী ওজুফা খানম বালিকা দাখিল মাদ্রাসা বহুমুখী ঘূর্ণিঝড় আশ্রয়কেন্দ্র।
"	"		"	১০৯	বীশবাড়ীয়া	বাংলাবাজার মাধ্যমিক বিদ্যালয় বহুমুখী ঘূর্ণিঝড় আশ্রয়কেন্দ্র।
"	"		"	১১০	বহরমপুর	দক্ষিণ আদমপুর মাধ্যমিক বিদ্যালয় বহুমুখী ঘূর্ণিঝড় আশ্রয়কেন্দ্র।
"	"	৪৫	দুমকি	১১১	মুরাদিয়া	চরগরবদী আঃ গণি সিকদার মহিলা আলিম মাদ্রাসা বহুমুখী ঘূর্ণিঝড় আশ্রয়কেন্দ্র।
"	"		"	১১২	পাংগাশিয়া	পাংগাশিয়া মমতাজুদ্দিন মাধ্যমিক বিদ্যালয় সংলগ্ন বহুমুখী ঘূর্ণিঝড় আশ্রয়কেন্দ্র।
"	"		"	১১৩	অংগরিয়া	আহম্মেদ হারুন বি এম এন্ড কারিগরি ইনস্টিটিউট
"	ভোলা	৪৬	ভোলা সদর	১১৪	আলীনগর	পঃ রুহিতা মাধ্যমিক বিদ্যালয় বহুমুখী ঘূর্ণিঝড় আশ্রয়কেন্দ্র।
"	"		"	১১৫	পঃ ইলিশা	দঃ চরপাতা মাধ্যমিক বিদ্যালয় বহুমুখী ঘূর্ণিঝড় আশ্রয়কেন্দ্র।
"	"		"	১১৬	কাচিয়া	কাচিয়া মাঝের চর নিম্ন মাধ্যমিক বিদ্যালয় বহুমুখী ঘূর্ণিঝড় আশ্রয়কেন্দ্র।
"	"		"	১১৭	ভেলুমিয়া	চন্দ্রপ্রসাদ কো-অপারেটিভ মাধ্যমিক বিদ্যালয় বহুমুখী ঘূর্ণিঝড় আশ্রয়কেন্দ্র।
"	"	৪৭	বোরহান উদ্দিন	১১৮	কুতুবা	বোরহানউদ্দিন কামিল (এম এ/আলীয়া) মাদ্রাসা বহুমুখী ঘূর্ণিঝড় আশ্রয়কেন্দ্র।
"	"		"	১১৯	হাসান নগর	বৈরবগঞ্জ কেরামতিয়া ফাজিল (বি, এ) মাদরাসায় বহুমুখী ঘূর্ণিঝড় আশ্রয়কেন্দ্র।
"	"		"	১২০	হাসান নগর	মির্জাকালু সিনিয়র ফাজিল মাদ্রাসা বহুমুখী ঘূর্ণিঝড় আশ্রয়কেন্দ্র।
বরিশাল	"	৪৮	চরফ্যাশন	১২১	নীলকমল	পশ্চিম চর নুরুল আমিন লতিফিয়া আলিম মাদ্রাসা বহুমুখী ঘূর্ণিঝড় আশ্রয়কেন্দ্র।
"	"		"	১২২	আছলামপুর	এয়াকুব মাধ্যমিক বিদ্যালয় বহুমুখী ঘূর্ণিঝড় আশ্রয়কেন্দ্র।
"	"		"	১২৩	চরমানিকা	উত্তর চর মানিকা মাধ্যমিক বিদ্যালয় বহুমুখী ঘূর্ণিঝড় আশ্রয়কেন্দ্র।
"	"		"	১২৪	ওসমানগঞ্জ	হাসানগঞ্জ ইসলামিয়া মাধ্যমিক বিদ্যালয় বহুমুখী ঘূর্ণিঝড় আশ্রয়কেন্দ্র।
"	"	৪৯	লালমোহন	১২৫	ফরাজগঞ্জ	হাজী মোঃ নুরুল ইসলাম চৌধুরী মহাবিদ্যালয় বহুমুখী ঘূর্ণিঝড় আশ্রয়কেন্দ্র।
"	"		"	১২৬	কালমা	হোসনেআরা বেগম মাধ্যমিক বিদ্যালয় বহুমুখী ঘূর্ণিঝড় আশ্রয়কেন্দ্র।
"	"		"	১২৭	বদরপুর	অহিদুন্নবী মাধ্যমিক বিদ্যালয় বহুমুখী ঘূর্ণিঝড় আশ্রয়কেন্দ্র।
"	"	৫০	দৌলতখান	১২৮	চরখলিফা	কলাকোপা ইসলামিয়া সিনিয়র মাদ্রাসা বহুমুখী ঘূর্ণিঝড় আশ্রয়কেন্দ্র।
"	"		"	১২৯	উত্তর জয়নগর	মধ্য জয়নগর ইসলামিয়া দাখিল মাদ্রাসা বহুমুখী ঘূর্ণিঝড় আশ্রয়কেন্দ্র।
"	"		"	১৩০	দঃ জয়নগর	দক্ষিণ জয়নগর আহম্মদের হাট সিনিয়র মাদ্রাসা বহুমুখী ঘূর্ণিঝড় আশ্রয়কেন্দ্র।
"	"	৫১	মনপুরা	১৩১	দক্ষিণ সাটুকিয়া	সাকুচিয়া বালিকা নিম্ন মাধ্যমিক বিদ্যালয় বহুমুখী ঘূর্ণিঝড় আশ্রয়কেন্দ্র।
"	"	৫২	তজুমদ্দিন	১৩২	সমুপুর	কোড়ালমারা বাংলাবাজার মাধ্যমিক বিদ্যালয় বহুমুখী ঘূর্ণিঝড় আশ্রয়কেন্দ্র।
"	"		"	১৩৩	সোনাপুর	উত্তর চাপড়ী আলিম মাদ্রাসা বহুমুখী ঘূর্ণিঝড় আশ্রয়কেন্দ্র।
"	"		"	১৩৪	চাঁদপুর	আড়ালিয়া নিম্ন মাধ্যমিক বিদ্যালয় বহুমুখী ঘূর্ণিঝড় আশ্রয়কেন্দ্র।
চট্টগ্রাম	লক্ষীপুর	৫৩	রায়পুর	১৩৫	দক্ষিণচর আবাবিল	উত্তর গাইয়ার চর দাখিল মাদ্রাসা, মিতালী বাজার বহুমুখী ঘূর্ণিঝড় আশ্রয়কেন্দ্র।
"	"		"	১৩৬	উত্তর চরবংশী	চরবংশী জয়নালীয়া উচ্চ বিদ্যালয় বহুমুখী ঘূর্ণিঝড় আশ্রয়কেন্দ্র।
"	"	৫৪	কমলনগর	১৩৭	চরমাটিন	চর মাটিন মাধ্যমিক বিদ্যালয় বহুমুখী ঘূর্ণিঝড় আশ্রয়কেন্দ্র।
"	"		"	১৩৮	চর কাদিয়া	মাতাঝর নগর দারুসতুন্নাত আলিম মাদ্রাসা বহুমুখী ঘূর্ণিঝড় আশ্রয়কেন্দ্র।
"	"	৫৫	রামগতি	১৩৯	চরআলী	নোয়ামত জনতা মডেল একাডেমী (জুনিয়র হাইস্কুল) বহুমুখী ঘূর্ণিঝড় আশ্রয়কেন্দ্র।
"	"		"	১৪০	চর পোড়াগাছা	রাস্তার হাট হাজী এ গফুর উচ্চ বিদ্যালয় বহুমুখী ঘূর্ণিঝড় আশ্রয়কেন্দ্র।
"	"	৫৬	রামগঞ্জ	১৪১	দরবেশপুর	দরবেশপুর হাই স্কুল সংলগ্ন বহুমুখী ঘূর্ণিঝড় আশ্রয়কেন্দ্র।
"	"		"	১৪২	করপাড়া	ডুমুরিয়া বায়তুল আমান ইসলামিয়া মহিলা মাদ্রাসা সংলগ্ন বহুমুখী ঘূর্ণিঝড় আশ্রয়কেন্দ্র।
"	নোয়াখালী	৫৭	হাতিয়া	১৪৩	সোনাদিয়া	মাইজদী উচ্চ বিদ্যালয় বহুমুখী ঘূর্ণিঝড় আশ্রয়কেন্দ্র।
"	"		"	১৪৪	বুড়িরচর	আজমেরী বেগম উচ্চ বিদ্যালয় বহুমুখী ঘূর্ণিঝড় আশ্রয়কেন্দ্র।

বিভাগ	জেলা	ক্রমিক	উপজেলা	ক্রমিক	ইউনিয়ন	আশ্রয়কেন্দ্রের নাম
"	"		"	১৪৫	হাতিয়া	সুখচর আজহারুল উলুম ফাজিল (বি.এ) মাদ্রাসা বহুমুখী ঘূর্ণিঝড় আশ্রয়কেন্দ্র।
"	"	৫৮	সুবর্ণচর	১৪৬	চর জুবলী	চরমহিউদ্দিন জুনিয়র হাই স্কুলে বহুমুখী ঘূর্ণিঝড় আশ্রয়কেন্দ্র।
"	"		"	১৪৭	চর সার্ক	সোলায়মান বাজার জুনিয়র হাই স্কুলে বহুমুখী ঘূর্ণিঝড় আশ্রয়কেন্দ্র।
"	"		"	১৪৮	মোহাম্মদপুর	ডেসটিনি কলেজে বহুমুখী ঘূর্ণিঝড় আশ্রয়কেন্দ্র।
"	"	৫৯	কোম্পানীগঞ্জ	১৪৯	চরহাজারি	চরহাজারি হাফিজিয়া মাদ্রাসা ও এতিমখানা বহুমুখী ঘূর্ণিঝড় আশ্রয়কেন্দ্র।
"	"		"	১৫০	চরহাজারী	আবু মাঝির হাট উচ্চ বিদ্যালয় বহুমুখী ঘূর্ণিঝড় আশ্রয়কেন্দ্র।
"	"		"	১৫১	চর এলাহী	চর এলাহী ৩নং ওয়ার্ড কিন্না সংলগ্ন বেড়ীর পার্শ্বে বহুমুখী ঘূর্ণিঝড় আশ্রয়কেন্দ্র।
"	"	৬০	সদর	১৫২	ভান্ডারিয়া	আন্ডারচর ছিদ্দিক নগর বহুমুখী ঘূর্ণিঝড় আশ্রয়কেন্দ্র।
"	"		"	১৫৩	কাদির হানিফ	আবদুল হাই উচ্চ বিদ্যালয় বহুমুখী ঘূর্ণিঝড় আশ্রয়কেন্দ্র।
"	"	৬১	চাটখিল	১৫৪	মোহাম্মদপুর	মির্জাপুর মুক্তিযোদ্ধা আব্দুর রহিম উচ্চ বিদ্যালয় বহুমুখী ঘূর্ণিঝড় আশ্রয়কেন্দ্র।
"	"	৬২	বেগমগঞ্জ	১৫৫	ছয়আনি	ছয়আনি উচ্চ বিদ্যালয় সংলগ্ন বহুমুখী ঘূর্ণিঝড় আশ্রয়কেন্দ্র।
"	চট্টগ্রাম	৬৩	আনোয়ারা	১৫৬	রায়পুর	রায়পুর ইউনিয়ন বহুমুখী উচ্চ বিদ্যালয় বহুমুখী ঘূর্ণিঝড় আশ্রয়কেন্দ্র।
"	"	৬৪	সন্দ্বীপ	১৫৭	সন্তোষপুর	মধ্য সন্তোষপুর মাধ্যমিক বিদ্যালয় বহুমুখী ঘূর্ণিঝড় আশ্রয়কেন্দ্র।
"	"		"	১৫৮	মাইটভাংগা	মাইটভাংগা হাইস্কুলে বহুমুখী ঘূর্ণিঝড় আশ্রয়কেন্দ্র।
"	"	৬৫	পটিয়া	১৫৯	বড়উঠান	শিতল বর্ণা সুমিয়া মাদ্রাসা বহুমুখী ঘূর্ণিঝড় আশ্রয়কেন্দ্র।
"	"	৬৬	মিরশ্বরাই	১৬০	হাইতকান্দি	কমরআলী ইউনিয়ন উচ্চ বিদ্যালয় বহুমুখী ঘূর্ণিঝড় আশ্রয়কেন্দ্র।
"	"		"	১৬১	মায়ানী	শফিউল আলম আদর্শ উচ্চ বিদ্যালয় বহুমুখী ঘূর্ণিঝড় আশ্রয়কেন্দ্র।
"	"		"	১৬২	দুর্গাপুর	জামেয়া রহমানিয়া ফাজিল মাদ্রাসা বহুমুখী ঘূর্ণিঝড় আশ্রয়কেন্দ্র।
"	"	৬৭	বীশখালী	১৬৩	খানখানাবাদ	রায়ছটা প্রেমশিয়া আদর্শ উচ্চ বিদ্যালয় বহুমুখী ঘূর্ণিঝড় আশ্রয়কেন্দ্র।
"	"		"	১৬৪	সরল	সরল আমিরিয়া উচ্চ বিদ্যালয় বহুমুখী ঘূর্ণিঝড় আশ্রয়কেন্দ্র।
"	"		"	১৬৫	শেখেরখিল	শেখেরখিল ইসলামিয়া দাখিল মাদ্রাসা বহুমুখী ঘূর্ণিঝড় আশ্রয়কেন্দ্র।
"	"	৬৮	সিতাকুন্ডু	১৬৬	সৈয়দপুর	বগাচতুর নুরিয়া গণিউল উলুম ইসলামিয়া ফাজিল মাদ্রাসা বহুমুখী ঘূর্ণিঝড় আশ্রয়কেন্দ্র।
"	"		"	১৬৭	মুরাদপুর	ভাটেরখালী উচ্চ বিদ্যালয় বহুমুখী ঘূর্ণিঝড় আশ্রয়কেন্দ্র।
"	কক্সবাজার	৬৯	মহেশখালী	১৬৮	বড়মহেশখালী	বড়মহেশখালী আইল্যান্ড হাই স্কুলে বহুমুখী ঘূর্ণিঝড় আশ্রয়কেন্দ্র।
"	"		"	১৬৯	ছোট মহেশখালী	আহমদিয়া তৈয়্যবিয়া সুমিয়া দাখিল মাদ্রাসা বহুমুখী ঘূর্ণিঝড় আশ্রয়কেন্দ্র।
"	"		"	১৭০	কালামারছড়া	কালামার চড়া উচ্চ বিদ্যালয় বহুমুখী ঘূর্ণিঝড় আশ্রয়কেন্দ্র।
"	"		"	১৭১	কুতুবজাম	কুতুবজাম অফ-সোর হাইস্কুল বহুমুখী ঘূর্ণিঝড় আশ্রয়কেন্দ্র।
"	"	৭০	পেকুয়া	১৭২	শিলখালী	শিলখালী উচ্চ বিদ্যালয় বহুমুখী ঘূর্ণিঝড় আশ্রয়কেন্দ্র।
"	"		"	১৭৩	বারবাকিয়া	ফাসিয়াখালী ইসলামিয়া ফাজিল(স্নাতক) মাদ্রাসা বহুমুখী ঘূর্ণিঝড় আশ্রয়কেন্দ্র।
"	"		"	১৭৪	রাজাখালী	রাজাখালী বেশারাতুল উলুম ইসলামিয়া ফাজিল মাদ্রাসা বহুমুখী ঘূর্ণিঝড় আশ্রয়কেন্দ্র।
"	"	৭১	চকোরিয়া	১৭৫	পূর্ব বড়ভেওলা	জয়নাল আবেদীন মহিউচ্ছিন্নাহ দাখিল মাদ্রাসা বহুমুখী ঘূর্ণিঝড় আশ্রয়কেন্দ্র।
"	"		"	১৭৬	বদরখালী	আল আজহার উচ্চ বিদ্যালয় বহুমুখী ঘূর্ণিঝড় আশ্রয়কেন্দ্র।
"	"	৭২	কক্সবাজার সদর	১৭৭	চৌফলদত্তী	সাগরমনি উচ্চ বিদ্যালয় বহুমুখী ঘূর্ণিঝড় আশ্রয়কেন্দ্র।
"	"		"	১৭৮	পি এম খালী	উত্তর পাতলী হযরত আবু বকর ছিদ্দিক (রাঃ) দাখিল মাদ্রাসা বহুমুখী ঘূর্ণিঝড় আশ্রয়কেন্দ্র।
"	"	৭৩	টেকনাফ	১৭৯	সাবরাং	শাহপারীর দ্বীপ হাজী বশির আহমদ উচ্চ বিদ্যালয় বহুমুখী ঘূর্ণিঝড় আশ্রয়কেন্দ্র।
"	"		"	১৮০	টেকনাফ সদর	টেকনাফ বর্ডার গার্ড পাবলিক স্কুলে বহুমুখী ঘূর্ণিঝড় আশ্রয়কেন্দ্র।
"	"	৭৪	কুতুবদিয়া	১৮১	লেমশীখালী	সত্তরুদ্দিন উচ্চ বিদ্যালয় বহুমুখী ঘূর্ণিঝড় আশ্রয়কেন্দ্র।
"	"		"	১৮২	উত্তর ধুরুং	উত্তরণ বিদ্যানিকেতন উচ্চ বিদ্যালয় বহুমুখী ঘূর্ণিঝড় আশ্রয়কেন্দ্র।
"	"	৭৫	উখিয়া	১৮৩	জালিয়াপালং	মাদারবুনিয়া ছেপটখালী নিম্ন মাধ্যমিক বিদ্যালয় বহুমুখী ঘূর্ণিঝড় আশ্রয়কেন্দ্র।
"	"		"	১৮৪	পালংখালী	বালুখালী কাসেমিয়া উচ্চ বিদ্যালয় বহুমুখী ঘূর্ণিঝড় আশ্রয়কেন্দ্র।
"	"	৭৬	রামু	১৮৫	রাজারকুল	মনছুর আলী সিকদার আইডিয়াল স্কুলে বহুমুখী ঘূর্ণিঝড় আশ্রয়কেন্দ্র।
"	"		"	১৮৬	জোয়ারিয়ানালা	জোয়ারিয়ানালা বালিকা উচ্চ বিদ্যালয় বহুমুখী ঘূর্ণিঝড় আশ্রয়কেন্দ্র।
"	চাঁদপুর	৭৭	হাইমচর	১৮৭	চরভৈরবী	চরভৈরবী আজিজিয়া আজহারুল উলুম দাখিল মাদ্রাসা বহুমুখী ঘূর্ণিঝড় আশ্রয়কেন্দ্র।
"	"		"	১৮৮	হাইমচর	হাইমচর আদর্শ নিম্ন মাধ্যমিক বিদ্যালয় বহুমুখী ঘূর্ণিঝড় আশ্রয়কেন্দ্র।
"	"	৭৮	ফরিদগঞ্জ	১৮৯	গুপ্তি(পূর্ব)	পল্লাক আদর্শ ডিগ্রী কলেজে বহুমুখী ঘূর্ণিঝড় আশ্রয়কেন্দ্র।
"	"		"	১৯০	সুবিদপুর	গফুর চৌধুরী উচ্চ বিদ্যালয় বহুমুখী ঘূর্ণিঝড় আশ্রয়কেন্দ্র।
"	"	৭৯	চাঁদপুর সদর	১৯১	ইব্রাহীমপুর	চরফতেজংপুর ছালেহিয়া এবতেদায়ী মাদ্রাসা বহুমুখী ঘূর্ণিঝড় আশ্রয়কেন্দ্র।
"	"		"	১৯২	রাজরাজেশ্বর	রাজরাজেশ্বর ওমর আলী উচ্চ বিদ্যালয় বহুমুখী ঘূর্ণিঝড় আশ্রয়কেন্দ্র।
"	"	৮০	কচুয়া	১৯৩	কাদলা	আশেক আলী খান স্কুল কলেজ বহুমুখী ঘূর্ণিঝড় আশ্রয়কেন্দ্র।

বিভাগ	জেলা	ক্রমিক	উপজেলা	ক্রমিক	ইউনিয়ন	আশ্রয়কেন্দ্রের নাম
"	"		"	১৯৪	কাদলা	রঘুনাথপুর উচ্চ বিদ্যালয় এর খালী জায়গায়
"	চাঁদপুর	৮১	মতলব দঃ	১৯৫	খাদেরগাঁও	লামচরী উচ্চ বিদ্যালয় বহুমুখী ঘূর্ণিঝড় আশ্রয়কেন্দ্র।
"	"		"	১৯৬	নারায়নপুর	কালিকাপুর আদর্শ দাখিল মাদ্রাসা বহুমুখী ঘূর্ণিঝড় আশ্রয়কেন্দ্র।
"	"		"	১৯৭	নারায়নপুর	রসুলপুর আন নেসা দাখিল মাদ্রাসা বহুমুখী ঘূর্ণিঝড় আশ্রয়কেন্দ্র।
"	"		"	১৯৮	নায়েঁরগাঁও উত্তর	নন্দীখোলা ফাজিল মাদ্রাসা বহুমুখী ঘূর্ণিঝড় আশ্রয়কেন্দ্র।
"	"	৮২	মতলব উঃ	১৯৯	মোহনপুর	দশানী মোহনপুর উচ্চ বিদ্যালয় বহুমুখী ঘূর্ণিঝড় আশ্রয়কেন্দ্র।
"	"		"	২০০	ফরাজিকান্দি	হাজী মঈন উদ্দিন উচ্চ বিদ্যালয় বহুমুখী ঘূর্ণিঝড় আশ্রয়কেন্দ্র।
"	"		"	২০১	এখলাছপুর	চর কাশিম উচ্চ বিদ্যালয় বহুমুখী ঘূর্ণিঝড় আশ্রয়কেন্দ্র।
"	"		"	২০২	দুর্গাপুর	দুর্গাপুর জনকল্যাণ উচ্চ বিদ্যালয় বহুমুখী ঘূর্ণিঝড় আশ্রয়কেন্দ্র।
"	"		"	২০৩	বাগানবাড়ী	ধনাগোদা উচ্চ বিদ্যালয় বহুমুখী ঘূর্ণিঝড় আশ্রয়কেন্দ্র।
"	"		"	২০৪	মোহনপুর	আলী আহম্মদ মহাবিদ্যালয় বহুমুখী ঘূর্ণিঝড় আশ্রয়কেন্দ্র।
"	"	৮৩	হাজীগঞ্জ	২০৫	৩ নং কালোচ উঃ	পিরোজপুর উচ্চ বিদ্যালয় বহুমুখী ঘূর্ণিঝড় আশ্রয়কেন্দ্র।
"	"		"	২০৬	দাদশগ্রাম	নাশিরকোট উচ্চ বিদ্যালয় বহুমুখী ঘূর্ণিঝড় আশ্রয়কেন্দ্র।
"	"		"	২০৭	৫ নং সদর	সুহিলপুর উচ্চ বিদ্যালয় বহুমুখী ঘূর্ণিঝড় আশ্রয়কেন্দ্র।
"	"		"	২০৮	দাদশগ্রাম	নাশিরকোট শহীদ স্মৃতি কলেজ বহুমুখী ঘূর্ণিঝড় আশ্রয়কেন্দ্র।
"	"		"	২০৯	"	কাপাইকাপ তফুরা মাজহারুল হক কারগরি স্কুল ও কলেজ বহুমুখী ঘূর্ণিঝড় আশ্রয়কেন্দ্র।
"	"		"	২১০	২ নং বাকিলা	বোরখাল উচ্চ বিদ্যালয় বহুমুখী ঘূর্ণিঝড় আশ্রয়কেন্দ্র।
"	কুমিল্লা	৮৪	সদর দক্ষিণ	২১১	চোয়ারা	বামিশা এ আর উচ্চ বিদ্যালয় বহুমুখী ঘূর্ণিঝড় আশ্রয়কেন্দ্র।
"	"		"	২১২	ডুলোইন উত্তর	রহমত আলী মিয়াজী উচ্চ বিদ্যালয় বহুমুখী ঘূর্ণিঝড় আশ্রয়কেন্দ্র।
"	"		"	২১৩	চোয়ারা	ভুবনপুর পঞ্চগ্রাম উচ্চ বিদ্যালয় বহুমুখী ঘূর্ণিঝড় আশ্রয়কেন্দ্র।
"	"		"	২১৪	বিজয়পুর	মধ্যম বিজয়পুর উচ্চ বিদ্যালয় বহুমুখী ঘূর্ণিঝড় আশ্রয়কেন্দ্র।
"	"		"	২১৫	বেলঘর দঃ	যুক্তিখলা নিম্ন-মাধ্যমিক বিদ্যালয় বহুমুখী ঘূর্ণিঝড় আশ্রয়কেন্দ্র।
"	"	৮৫	নাঙ্গলকোট	২১৬	সাতবারিয়া	সাতবারিয়া উচ্চ বিদ্যালয় বহুমুখী ঘূর্ণিঝড় আশ্রয়কেন্দ্র।
"	"		"	২১৭	বঙ্গগঞ্জ	আজিয়ারা উচ্চ বিদ্যালয় বহুমুখী ঘূর্ণিঝড় আশ্রয়কেন্দ্র।
"	"		"	২১৮	আদরা	চাটিলতা উচ্চ বিদ্যালয় বহুমুখী ঘূর্ণিঝড় আশ্রয়কেন্দ্র।
"	"		"	২১৯	জোড্ডা	পানকরা উচ্চ বিদ্যালয় বহুমুখী ঘূর্ণিঝড় আশ্রয়কেন্দ্র।
"	ফেনী	৮৬	সদর	২২০	ফাজিলপুর	ফাজিলপুর ছিদ্দিক-এ-আকবর মাদ্রাসা ও এতিমখান বহুমুখী ঘূর্ণিঝড় আশ্রয়কেন্দ্র।